

INFORME-MEMÒRIA

**SEGUIMENT ARQUEOLÒGIC
AL CARRER REGOMIR (BARCELONA)**

**ANY 1997
Juliol-Agost-Setembre**

CODI INTERVENCIÓ-2003




Josefa Huertas Arroyo
Arqueòloga

INDEX

Introducció.....	2
Desenvolupament dels treballs.....	3
Conclusions.....	4

Annex 1

Materials:

catàleg.....	6
làmines.....	7
bibliografia.....	8
localització del material arqueològic.....	9
inventari.....	10

Annex 2

Documentació gràfica:

fotocopies fotografies.....	13
Llistat fotografies color.....	14
plànols.....	15.

INTRODUCCIÓ

Entre els mesos de juliol i setembre de 1997 es van portar a terme tasques de seguiment arqueològic de les obres de repavimentació del carrer Regomir de Barcelona. Motivades per la seva ubicació dins de la trama urbana, l'antiguitat del traçat del carrer i les diverses edificacions catalogades que es localitzen a aquest carrer.

El carrer Regomir està situat al límit de la ciutat romana, amb la conservació de les restes de una de les portes de la muralla de mar de Colonia de Barcino, a l'edifici del Pati d'en Llimona.

Tambè es documenta la presència d'altres edificis de importància històrica inclosos al catalèg monumental de la ciutat: Capella de Sant Cristobal, Casa dels Gualbes i dos edificis del segle XIX, situats a la cantonada amb el carrer Correu Vell.

Dins de la mateixa intervenció es va realitzar un seguiment al carrer Correu Vell , (de la plaçeta situada al carrer Regomir fins al número 6 del carrer), durant els treballs de canvi de les tuberies d'aigua potable.

El seguiment es va realitzar amb el permís de la Direcció General del Patrimoni Cultural de la Generalitat de Catalunya, sota la direcció de l'arqueòloga Josefa Huertas Arroyo i amb el suport tècnic de la Secció d'Arqueologia de la Ciutat.

DESENVOLUPAMENT DELS TREBALLS

Les obres al carrer Regomir tenien dos objectius.

Primer, la repavimentació de la calçada, i segon, la instal·lació d'un nou sistema de canalització d'aigua potable, així com un xarxa de tubs de servei buits, per la futura ubicació de la fibra òptica.

Per assolir aquests objectius es van realitzar:

- un rebaix general (entre els 0,30 i el 0,40 m.) a tota la superfície del carrer, on es va treure bàsicament la dues pavimentacions (quitrà i llambordes).
- rebaixos puntuals per la ubicació de noves tapes de registre de les clavegueres.
- una rasa continua de 0,60 m. d'amplada i 1 m. de fondaria, paral·lela a la façana dels immobles parells.
- una rasa amb idèntiques característiques al carrer Correu Vell, des del carrer Regomir, fins a l'edifici número 6.
- i petites rases superficials per la situació dels ramals que connectaven la canonada general d'aigua potable i els diferents immobles.

Tambè es va a portar a terme una monumentalització de la zona de la porta romana de la muralla de mar i la capella de Sant Cristobal, amb la col·locació d'una nova senyalització i pavimentació.

CONCLUSIONS

El seguiment arqueològic realitzat, entre els mesos de juliol i setembre, al carrer Regomir (Barcelona), va documentar que la part afectada per les obres estava remoguda per intervencions anteriors, d'època moderna; Bàsicament la construcció d'un col·lector de grans dimensions, a la part central de la calçada, i de forma secundària per diverses intervencions de petita entitat per la ubicació dels diferents serveis

Malgrat la no presència d'estructures, ni estrats antics, podem constatar l'aparició de material ceràmic d'època romana descontextualitzat, formant part del rebliment de les diverses rases per situar serveis.

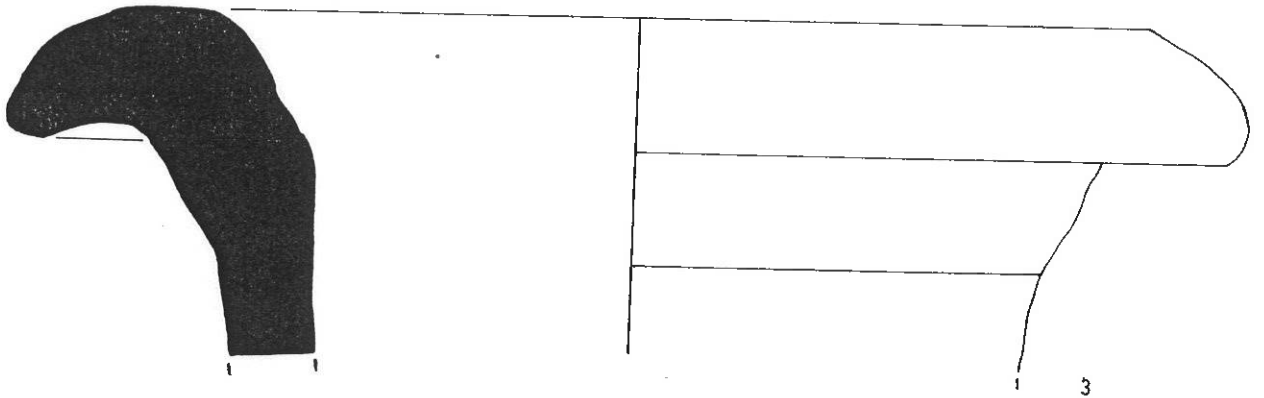
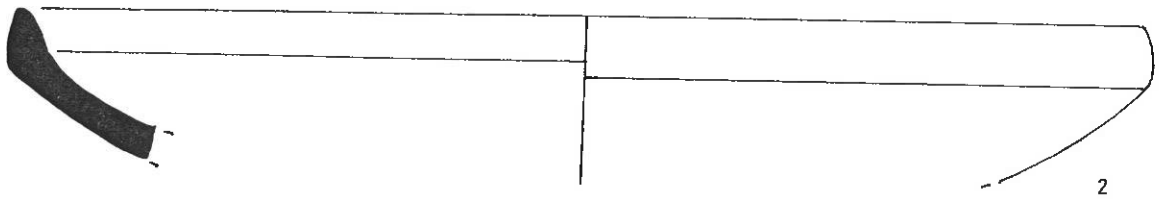
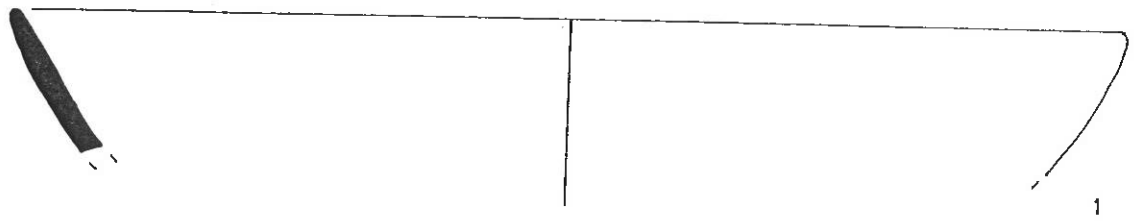
Es interessant recalcar que la zona amb una major concentració de materials romans està situada en la part del carrer que limita amb el carrer Ample, on es van localitzar restes d'*opus signinum*, estuc pintat i *terra sigillata clara D*, just a sobre del col·lector.

ANNEX 1

Catàleg
Bibliografia
Inventari materials

CATÀLEG

- Làmina I-1 2003-2-1-Fragment de vora de *terra sigillata africana clara C*, forma Lamboglia 40 bis. Cronologia-primera meitat del segle III d.C. Pasta típica. El vernís està molt deteriorat. Diàmetre- 20 cms.
- Làmina I-2 2003-2-2- Fragment de vora de *terra sigilla africana clara D*, forma Lamboglia 54. Cronologia del segle IV d.C. Pasta típica. Diàmetre- 30 cms.
- Làmina I-3 2003-3-1-Fragment de vora d'àmfora bètica. Forma variant de la Beltran II. Pasta de color groguenca, sense desgreixant visible. Diàmetre-31 cms.



nº

REGOMIR CODI 2003

LÁMINA I

Barcelona 1997.



SECCIÓ D'ARQUEOLOGIA
URBANA

Ajuntament de Barcelona

Institut de Cultura

BIBLIOGRAFIA

AGUAROD,C.1991

AGUAROD,C.1991 .Ceràmica romana inportada en la Tarraconense.
Zaragoza.

A.A.V.V.1981

A.A.V.V.1981. Atlante. Enciclopedia dell arte antica classica e orientale.
Roma.

BELTRAN,M. 1990.

BELTRAN,M. 1990. Guia de la ceràmica romana. Zaragoza.

LOCALITZACIÓ DEL MATERIAL ARQUEOLÒGIC

Totes les restes ceràmiques localitzades s'han documentat fora de context entre terres que ja havien estat remogudes per la instal·lació de serveis diversos, així doncs la seva situació ens proporciona unes dades bàsicament testimonials. Per aquesta raó, els números que identifiquen la ceràmica determinen zones i no unitats estatigràfiques.

Zona 1- Zona del carrer Regomir que limita amb el carrer d'En Gignàs.

Zona 2- Zona del carrer Regomir que limita amb el carrer Ample.

Zona 3- Zona situada prop de la porta romana.

Zona 4- Rasa de canalització del carrer Coreu Vell.

INVENTARI DE MATERIALS

La classificació dels materials s'ha realitzat mitjançant el codi de la Secció d'arqueologia Urbana de Barcelona, a continuació es presenta una llista del codis emprats.

Ceràmica

13111	t.s. africana A
13115	t.s. africana D
13250	comuna oxidada romana
13258	comuna africana
13300	amfora indeterminada
13309	amfora betica
13310	amfora tarraconense
13312	amfora africana
13313	amfora oriental
14002	comuna oxidada a torn, medieval i modern
14003	comuna oxidada vidrada

Definició de fragment

perfil senser	PS
vora	VO
nansa	NA
arancament nansa	AN
fons	FO

formes

cantir	CAT
forma indeter.	FIN
gerra	GER
olla	OLL
pàtera	PTT
plat/tapadora	PTA

tècnica

a torn	TO
--------	----

pasta

grollera oxidada	GO
grollera reduïda	GR
acurada oxidada	AO
acurada reduïda	AR
acurada mixta	AM

Constructiu

50012	signinum
50013	estuc

Materia orgànica

60054	malacofauna
-------	-------------

Ue	Num difere	Fragments	Classific	Def fragme	Tipologia	Tecnica	Pasta	Acabat e	Acabat i	Cronologia	Observacio
1	1	1	13.115	SF	FIN	TO	AO				
1	1	1	13.250	SF	FIN	TO	AO				
1	3	3	13.300	SF		TO	AO				
1	1	1	13.310	NA		TO	AO				
1	1	3	13.312	SF		TO	AO				
1	1	1	50.012								
2	1	1	50.015	SF							
2	1	1	13.111	FO	PTT						
2	1	1	13.115	SF							
2	1	1	13.119	SF							
2	1	1	13.250	SF	FIN	TO	AO	EN	EN		
2	1	1	13.258	VO	PTA	TO	AO	EN	EN		
2	1	1	13.258	SF	PTA	TO	AO				
2	10	10	13.300	SF		TO	AO				
2	1	1	13.300	AN		TO	AO				
2	2	2	13.312	SF		TO	AO	EN			
2	1	1	50.013								
2	2	2	50.015								
2	2	2	60.054								
2	1	1	13.114	VO	LAMB.40 BIS						
2	1	1	13.115	VO	LAMB. 54					1/2 III	
3	2	1	13.115	VO						IV-V	
3	1	1	13.115	VO							
3	1	1	13.300	SF		TO	AO				
3	1	1	13.300	NA		TO	AO				
3	7	7	13.312	SF		TO	AO				
3	1	1	14.002	SF	FIN	TO	AO	EN			
3	1	1	14.003	SF	FIN	TO	AO				VERD
3	1	1	14.003	SF	FIN	TO	AO				MARRO
3	1	1	14.003	SF	FIN	TO	AO				FIRETA, CISTELLA
3	3	3	14.003	FO	FIN	TO	AO	VI	VI		DECORACIO FLORAL EN BLAI
3	1	1	14.302	VO	FIN						
3	1	1	40.009		PLC						
3	1	1	13.309	VO		TO	AO				
4	1	1	14.003	NA	CAT	TO		VI			VERD

ANNEX 2

**fotocopies fotografies
llistat fotografies color
planimetria**



Vista general de les obres de canalització d'aigües.

Vista parcial de la porta romana abans de col·locar el nou vidre.



LLISTAT DE FOTOGRAFIES DEL CARRER REGOMIR (BARCELONA).

- 1 **rodet 1-negatiu 1**
Vista general de la zona propera al Pati Llimona, durant el començament de les obres d'aixecament del paviment del carrer.
- 2 **rodet 1-negatiu 4**
Detall dels dos paviments existents al carrer, el superficial format per quitrà i un segon construït amb llambordes.
- 3 **rodet 1-negatiu 9**
Vista parcial del carrer, a la seva zona propera al carrer Ample.
- 4 **rodet 1-negatiu 6**
Vista parcial de la rasa de conducció d'aigua potable, a la cantonada amb el carrer d'En Gignàs.
- 5 **rodet 1-negatiu 7**
Continuació dels treballs a la zona del carrer Correu Vell.
- 6 **rodet 1-negatiu 14**
Treballs davant la capella de Sant Cristobal, es pot comprovar la presència de diversos serveis.
- 7 **rodet 1-negatiu 17**
Rasa davant el centre cívic el Pati d'en Llimona. Es documenta la presència d'una tapa de claveguera.
- 8 **rodet 1-negatiu 24**
Porta romana sense la cubrició de formigó i vidre, que la protegia fins aleshores.
- 9 **rodet 1-negatiu 25**
Porta romana.
- 10 **rodet 1-negatiu 26**
Porta romana.

Planimetria

- 1 Planol de situació del carrer Regomir dins de la trama urbana amb la superposició de la muralla romana de Barcino. Escala: 1/2000.
- 2 Planol de situació.
- 3 Planol de localització de les diferents zones de recollida de material.



ESCALA 1/2000

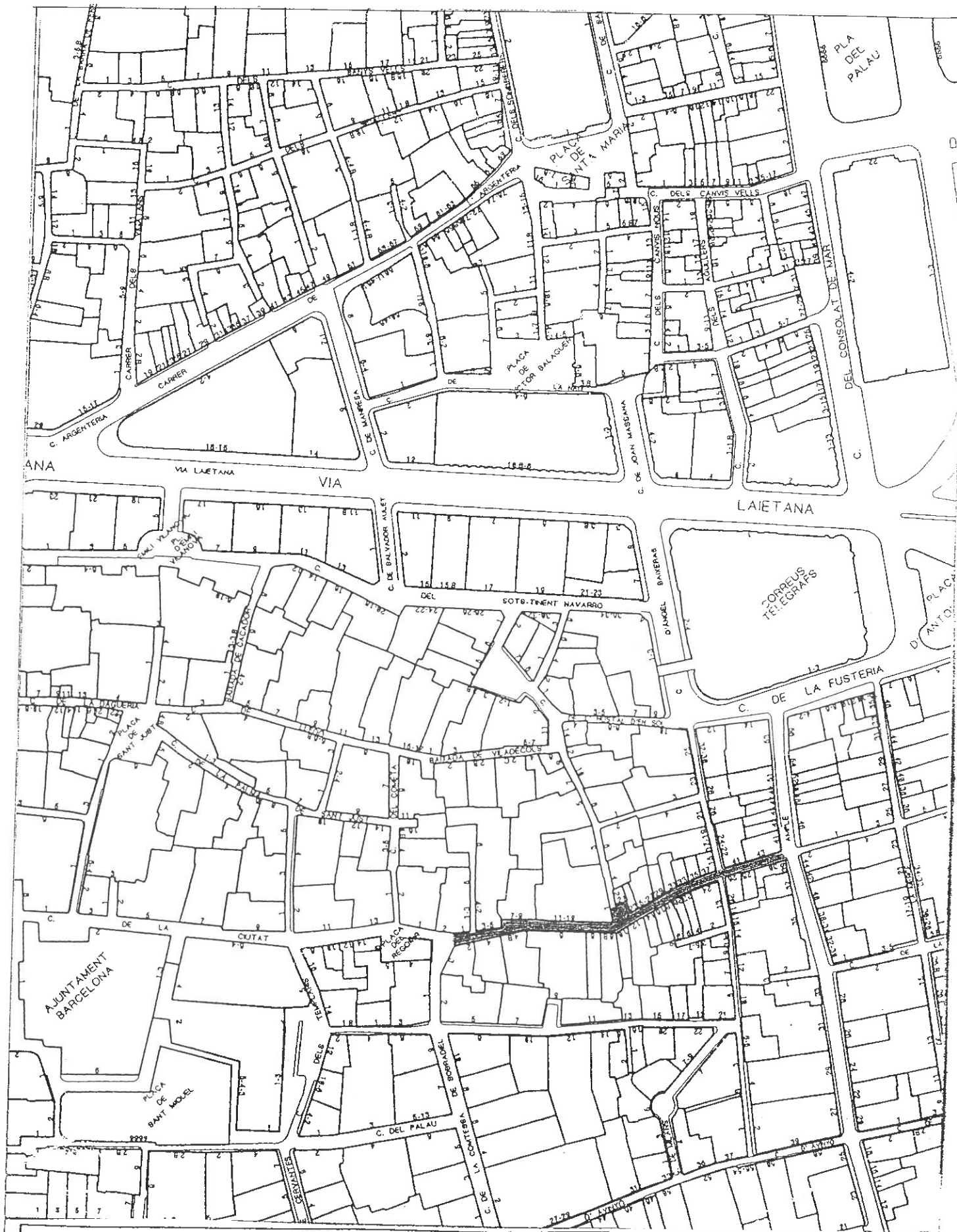
escala 1/2000



SECCIÓ D'ARQUEOLOGIA
URBANA

Ajuntament de Barcelona
Institut de Cultura

nº 1



nº 2

REGOMIR 1997 CODI 2003

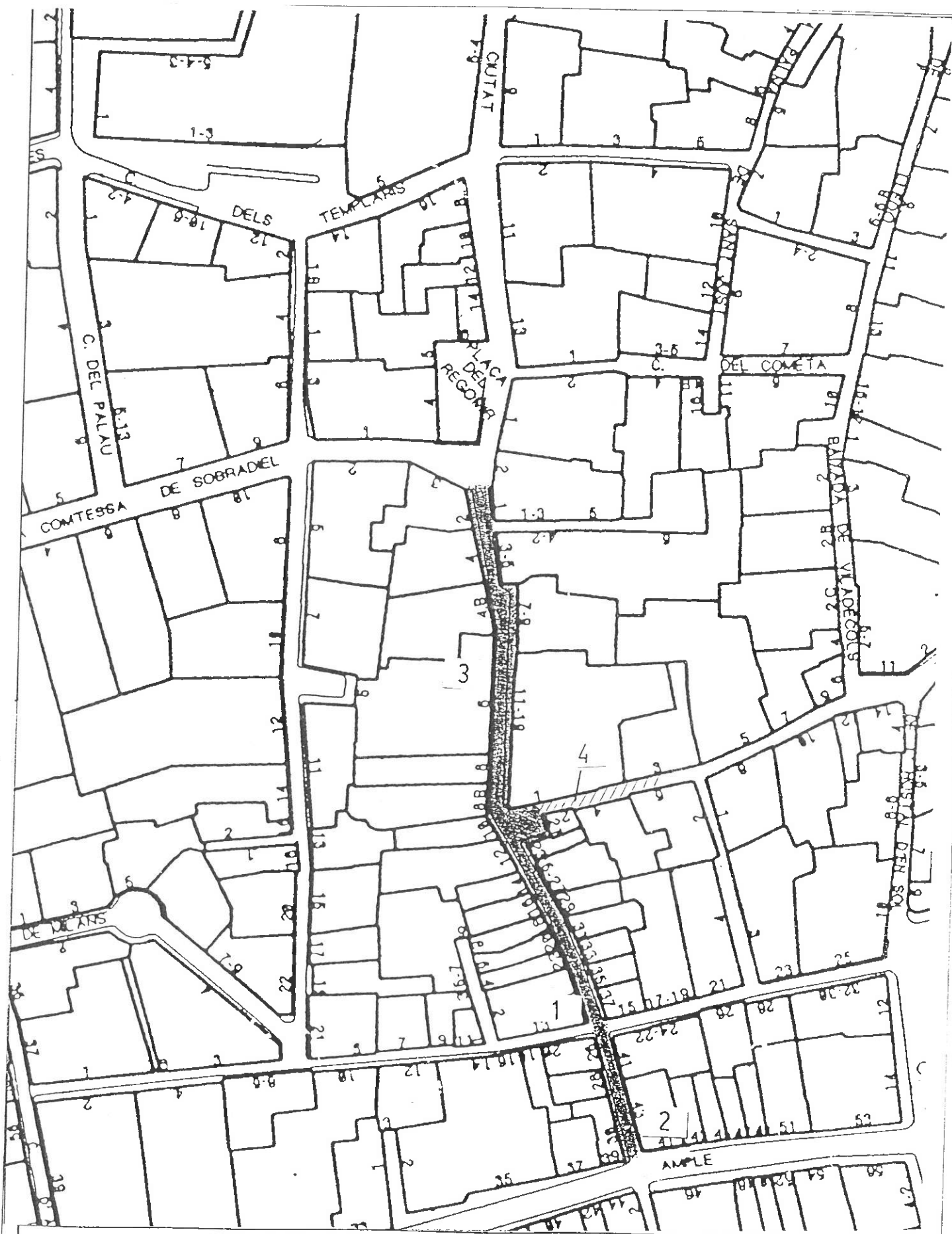
Barcelona 1997



SECCIÓ D'ARQUEOLOGIA
URBANA

Ajuntament de Barcelona

Institut de Cultura



nº 3

REGOMIR

CODI 2003

Barcelona

1997



SECCIÓ D'ARQUEOLOGIA
URBANA

Ajuntament de Barcelona

Institut de Cultura

LLISTAT DE FOTOGRAFIES DEL CARRER REGOMIR (BARCELONA).

- 1 **rodet 1-negatiu 1**
Vista general de la zona propera al Pati Llimona, durant el començament de les obres d'aixecament del paviment del carrer.
- 2 **rodet 1-negatiu 4**
Detall dels dos paviments existents al carrer, el superficial format per quitrà i un segon construït amb llambordes.
- 3 **rodet 1-negatiu 9**
Vista parcial del carrer, a la seva zona propera al carrer Ample.
- 4 **rodet 1-negatiu 6**
Vista parcial de la rasa de conducció d'aigua potable, a la cantonada amb el carrer d'En Gignàs.
- 5 **rodet 1-negatiu 7**
Continuació dels treballs a la zona del carrer Correu Vell.
- 6 **rodet 1-negatiu 14**
Treballs davant la capella de Sant Cristobal, es pot comprovar la presència de diversos serveis.
- 7 **rodet 1-negatiu 17**
Rasa davant el centre cívic el Pati d'en Llimona. Es documenta la presència d'una tapa de claveguera.
- 8 **rodet 1-negatiu 24**
Porta romana sense la cubrició de formigó i vidre, que la protegia fins aleshores.
- 9 **rodet 1-negatiu 25**
Porta romana.
- 10 **rodet 1-negatiu 26**
Porta romana.



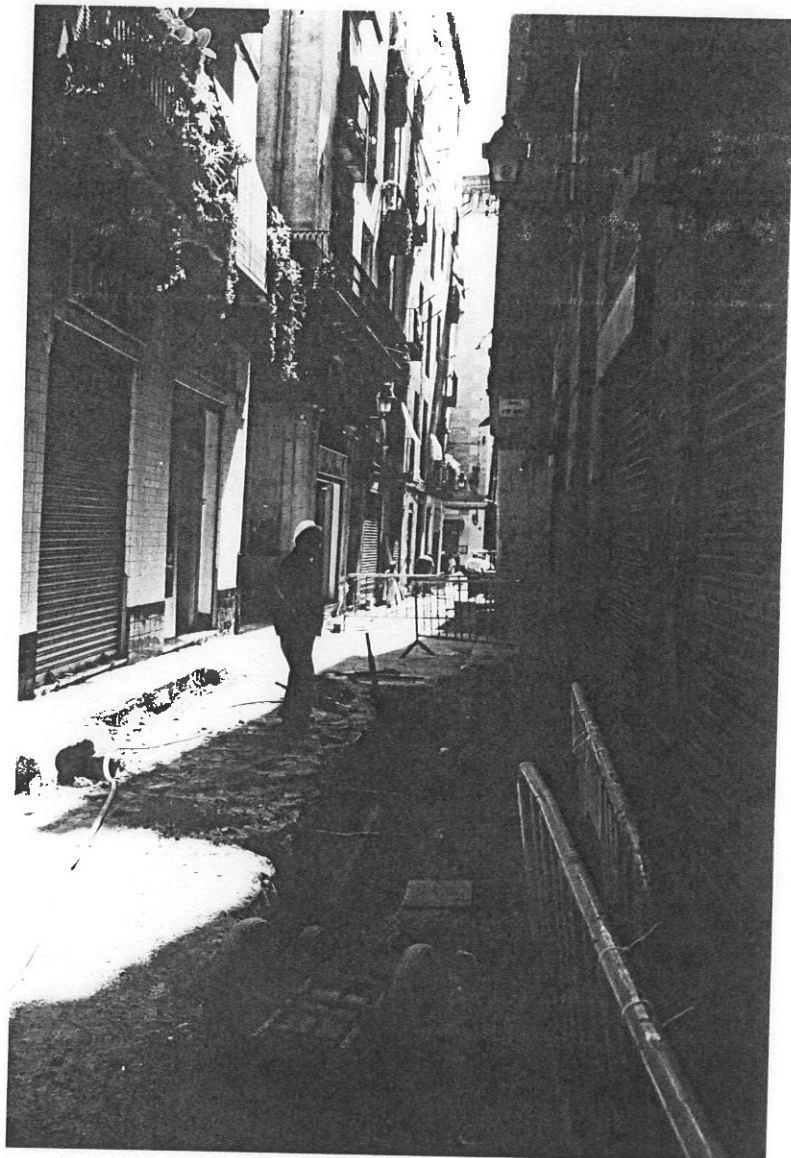
1



2



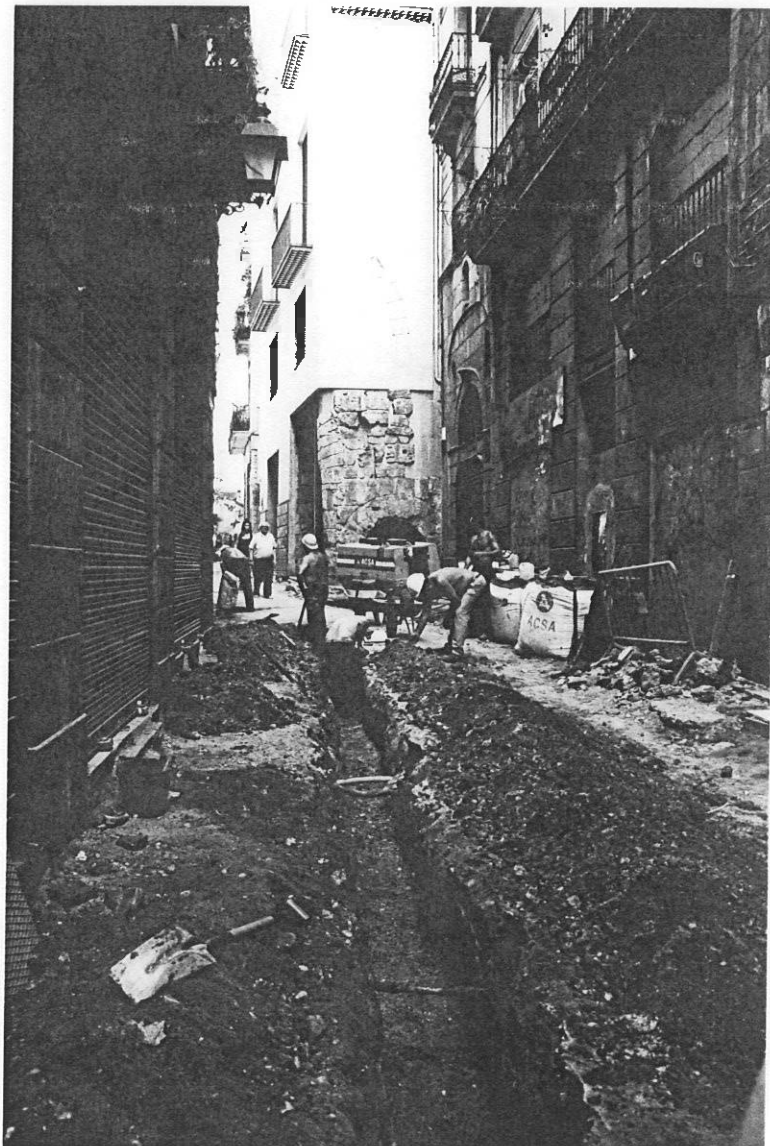
3



4



5



6







9



10